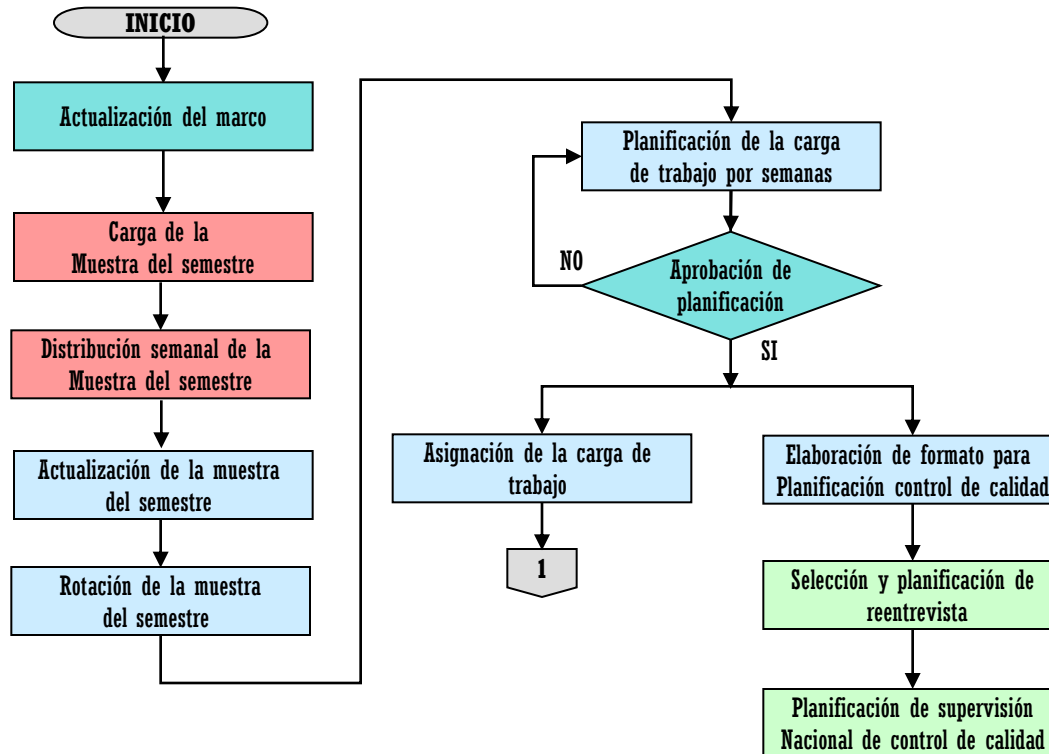


DESCRIPCION DE LOS PROCESOS DE LA EHM

En este flujograma solamente se describen las actividades y sus secuencia con respecto al proceso

Flujograma propuesto el 14 de noviembre de 2001, tomando como base las actividades que actualmente se realizan, discutidas en el Taller de Aspectos Tecnicos de la EHM.

I.- Asignación de la muestra semestral

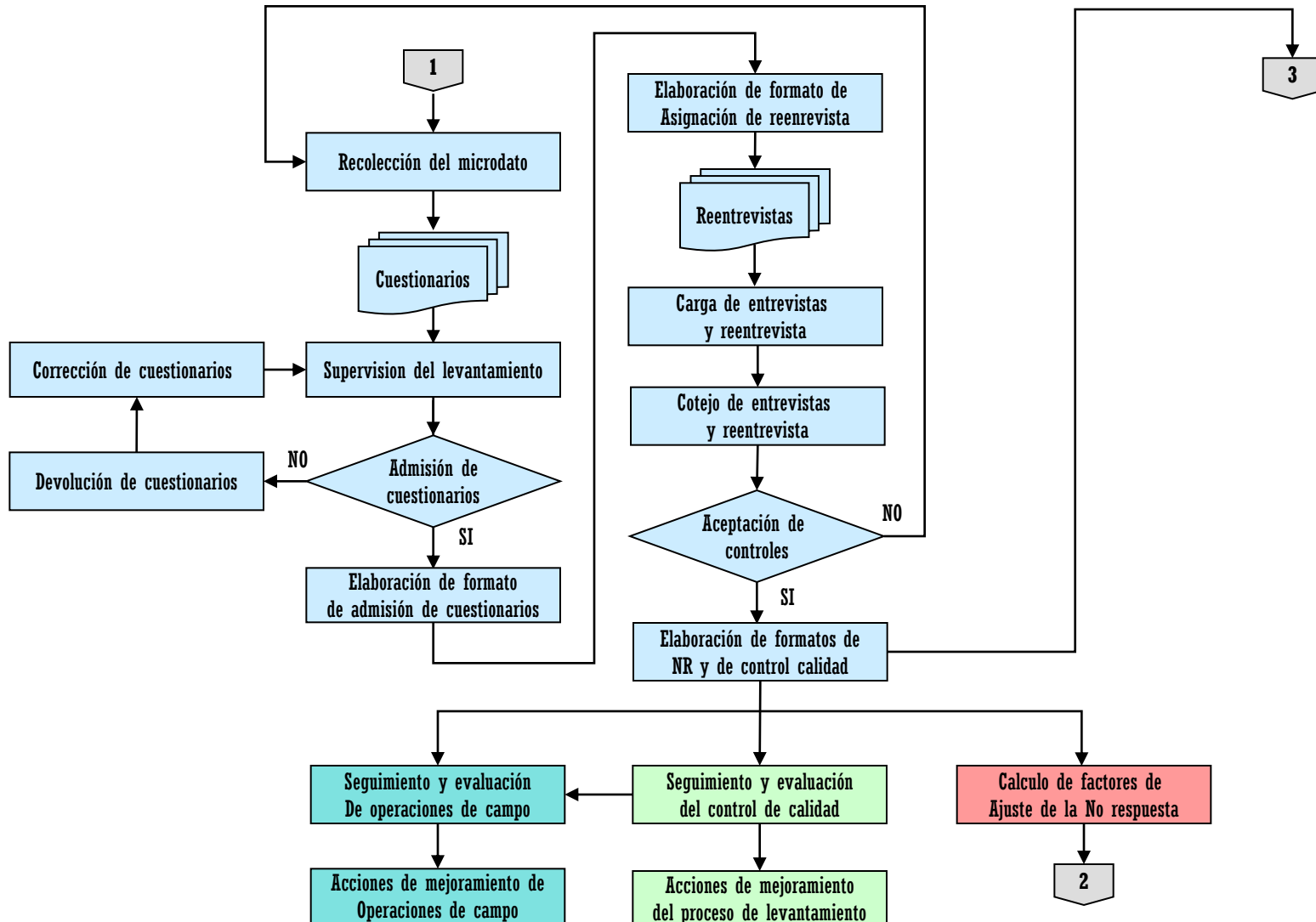


UNIDAD TECNICO METODOLOGICA
DIRECCIONES ESTADIALES
UNIDAD DE OPERACIONES DE ENCUESTA DE HOGARES (DOE)
UNIDAD DE SEGUIMIENTO Y CONTROL DE CALIDAD (DOE)
UNIDAD INTERNA DE PROCESAMIENTO (DESD)

UNIDAD DE ESTUDIOS DE POBLACIÓN Y ANALISIS DEMOGRAFICO (DESD)
PROGRAMA DE ESTADISTICAS LABORALES (DESD)
DIRECCION DE ESTADISTICAS SOCIALES Y DEMOGRAFICAS
PRESIDENCIA DEL INSTITUTO NACIONAL DE ESTADISTICA
PROMOCION Y SERVICIOS DE INFORMACION - RELACIONES INSTITUCIONALES

DESCRIPCIÓN DE LOS PROCESOS DE LA EHM

II.- Levantamiento de datos por semana en las entidades

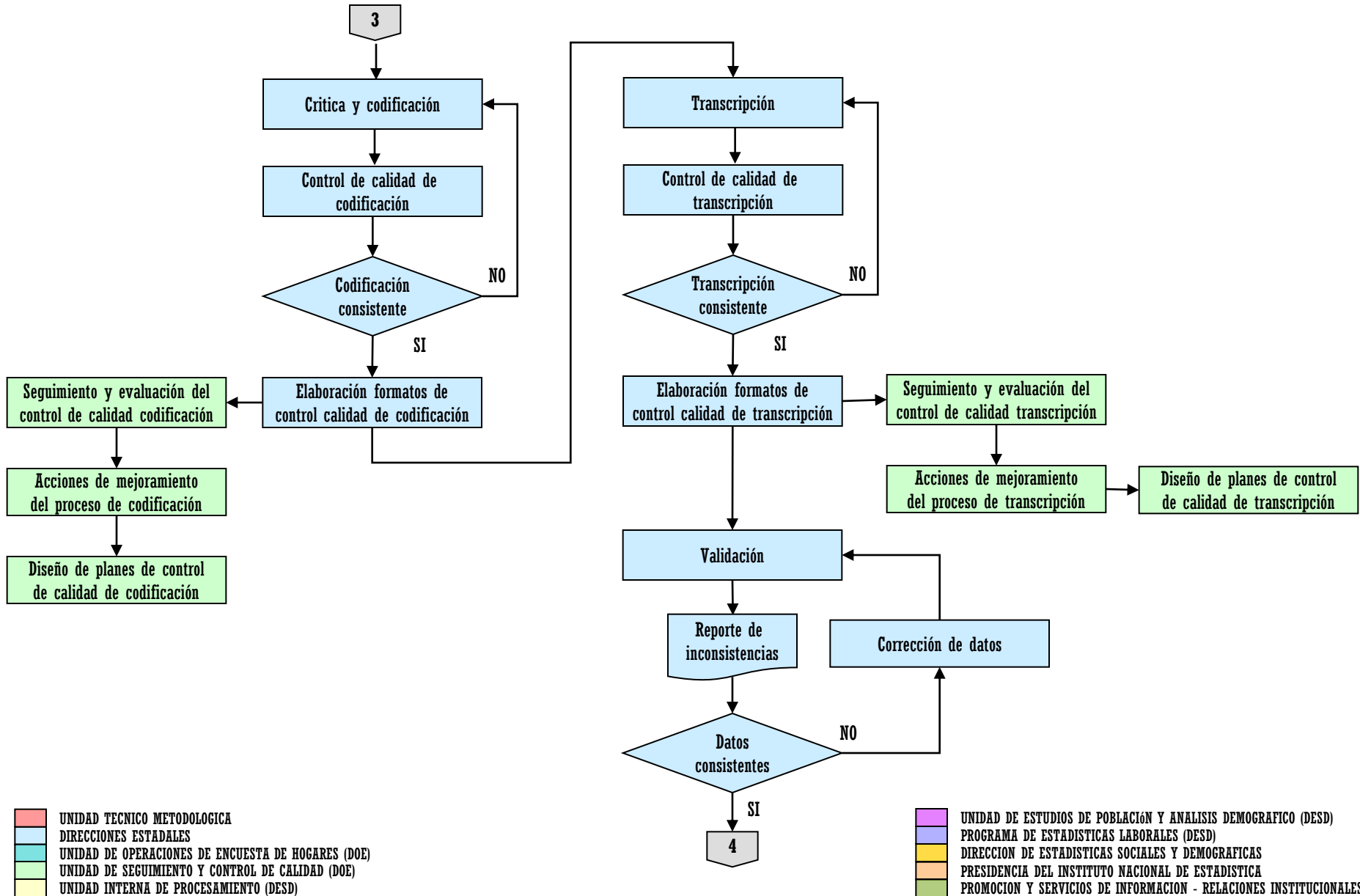


- UNIDAD TECNICO METODOLOGICA
- DIRECCIONES ESTADALES
- UNIDAD DE OPERACIONES DE ENCUESTA DE HOGARES (DOE)
- UNIDAD DE SEGUIMIENTO Y CONTROL DE CALIDAD (DOE)
- UNIDAD INTERNA DE PROCESAMIENTO (DESD)

- UNIDAD DE ESTUDIOS DE POBLACIÓN Y ANALISIS DEMOGRAFICO (DESD)
- PROGRAMA DE ESTADISTICAS LABORALES (DESD)
- DIRECCION DE ESTADISTICAS SOCIALES Y DEMOGRAFICAS
- PRESIDENCIA DEL INSTITUTO NACIONAL DE ESTADISTICA
- PROMOCION Y SERVICIOS DE INFORMACION - RELACIONES INSTITUCIONALES

DESCRIPCION DE LOS PROCESOS DE LA EHM

III.- Crítica, codificación, transcripción y validación de los datos



DESCRIPCION DE LOS PROCESOS DE LA EHM

IV.- Consolidación, procesamiento y difusión de la información

